

# HAAREN-WASSERACHT

## INFORMATION IHRES WASSER- UND BODENVERBANDES

### Verbandsgründung

Die Haaren-Wasseracht wurde am 9.8.1922 als Geest-Wassergenossenschaft gebildet und ist nach dem Nds. Wassergesetz ein Unterhaltungsverband (Körperschaft des öffentlichen Rechts).

### Verbandsgebiet

Das Verbandsgebiet ist das Niederschlags- bzw. Einzugsgebiet der Haaren mit einer Größe von 11.500 ha. Davon liegen rd. 4.000 ha im Gebiet der Stadt Oldenburg und 7.500 ha im Landkreis Ammerland. Von der Gesamtfläche werden rd. 7.100 ha land- und forstwirtschaftlich genutzt. 4.400 ha unterliegen der Wohn- bzw. Gewerbebebauung, oder werden anderweitig genutzt (Straßen, Schienen Luftverkehr usw.). Die Höhenlage reicht von + 19,80 m NN bis + 2,00 NN. Bei der land- und forstwirtschaftlich genutzten Fläche wird der Mineralboden mit 66 % und der Moorboden mit 34 % angegeben.

### Verbandsmitglieder

Verbandsmitglieder sind alle Eigentümer der zum Verbandsgebiet gehörenden Grundstücke und die Stadt Oldenburg mit dem ausgedehnten Verbandsgebiet. Der Verband hat z. Zt. 18.860 Mitglieder (Stand: 1994).

### Verbandsaufgaben

Verbandsgewässer und ihre Ufer auszubauen und in einem ordnungsgemäßen Zustand zu unterhalten. Grundstücke zu entwässern, vor Hochwasser zu schützen und den Boden verbessern. Die Gewässer als Bestandteil des Naturhaushaltes sind so zu bewirtschaften, daß sie dem Wohl der Allgemeinheit und im Einklang mit ihm auch den Nutzen einzelner dienen, und daß jede vermeidbare Beeinträchtigung unterbleibt (Nieders. Wassergesetz).

### Verbandsanlagen

Vom Verband werden folgende Anlagen unterhalten:

1. 110 km Gewässer II. Ordnung, davon 58 km im Landkreis Ammerland und 52 km im Stadtgebiet von Oldenburg.
2. 80 km Gewässer III. Ordnung, davon 52 km im Landkreis Ammerland und 28 km im Stadtgebiet von Oldenburg
3. Siel und Mündungsschöpfwerk – Haaren – 4 Pumpen mit einer Leistung von 17,3 m<sup>3</sup>/s.
4. Hochwasser-Rückhaltebecken – Petersfehn – Überschwemmungsgebiet rd. 70 ha – Ständige Wasserfläche rd. 2 ha – Speicherraum rd. 650.000 m<sup>3</sup>.
5. Rechenreinigungsanlage – Unter den Linden –
6. Betriebsgebäude Petersfehn, Sandweg 2
7. Sandfänge und Sohlabstürze

### Verbandsorgane

Der Verband hat einen von den Verbandsmitgliedern gewählten Verbandsausschuß (9 Mitglieder). Dieser Verbandsausschuß wählt einen fünfköpfigen Vorstand. Die Aufgaben der Verbandsorgane sind in der Satzung festgelegt.

### Geschäftsstelle/Personal

Die Geschäftsstelle ist im Betriebsgebäude in Petersfehn untergebracht.

### Beschäftigte des Verbandes:

- 1 hauptamtl. Geschäftsführer
- 1 Verw.-Angest. (ganztags)
- 2 Verw.-Angest. (halbtags)
- 6 Arbeitnehmer für die Gewässerunterhaltung

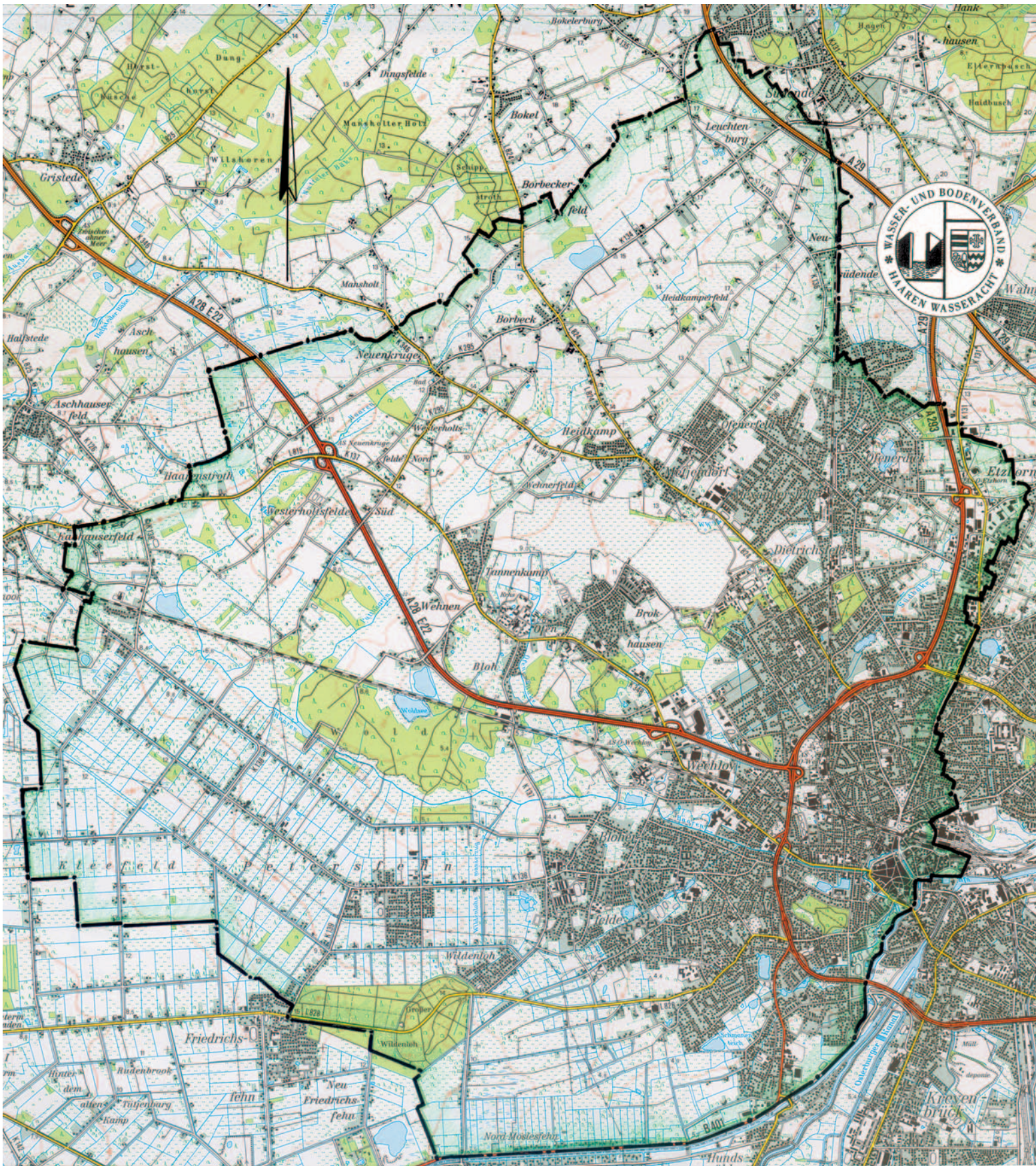
### Geräte und Maschinen

- 1 Hydraulik-Mobilbagger
- 1 Lastkraftwagen
- 1 Mähboot mit Anhänger
- 1 Pkw-Anhänger
- 3 Seitenmäher

### Ihre Haaren-Wasseracht

Petersfehn, im April 1995





Kartengrundlage: Topographische Karte 1 : 50 000,  
L 2714 (1994), L 2914 (1994).

Vervielfältigt mit Erlaubnis des Herausgebers:

Niedersächsisches Landesverwaltungsamt – Landesvermessung – B4-575/95.