

HAAREN-WASSERACHT

INFORMATION IHRES WASSER- UND BODENVERBANDES

Die Rechenreinigungsanlage – Unter den Linden –

„Der Polizey Diener muß sowohl bei Tage als des Abends und auch des Nachts fleißig auf den Gassen herumgehen und genau darauf acht haben, daß der Haaren Fluß nicht beengt und kein Unrath in denselben hineingeworfen werde.“

Diese erste „Instruktion für den Polizey Diener“ wurde 1785 vom Oldenburger Stadtmagistrat beschlossen.

1980 wurde beim Bau des Siel- und Mündungsschöpfwerkes zusätzlich zum selbstreinigenden Diagonalrechen vor den Pumpenkammern im Oberlauf der Haaren im Bereich der Bundesautobahn A 28 eine Rechenreinigungsanlage errichtet.

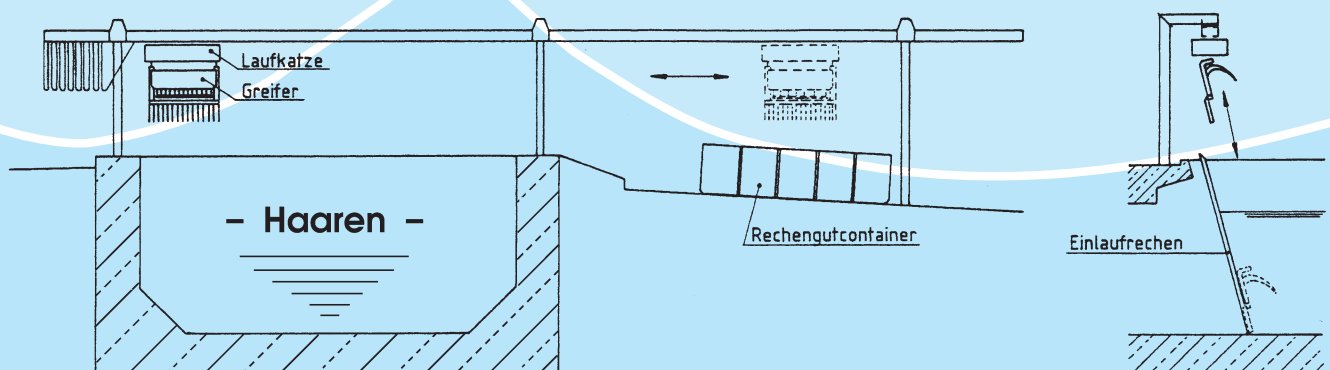
Die Anlage ist mit einer vollautomatischen Rechenreinigungsmaschine – System Münster – ausgestattet. Die 26 m lange Fahrbahn für die Laufkatze steht auf 3 Stützen. Die Reinigungsmaschine nimmt bei Wasserstandserhöhungen vor dem Rechen automatisch die Arbeit auf.

So wird Feld für Feld in einer Breite von 1,85 m gereinigt. Nach Abschluß dieses Vorganges fährt die Laufkatze mit dem Greifer in die Endstellung zurück.

Bei Wartungsarbeiten und Eisgang können die Rechenelemente problemlos ausgebaut werden.

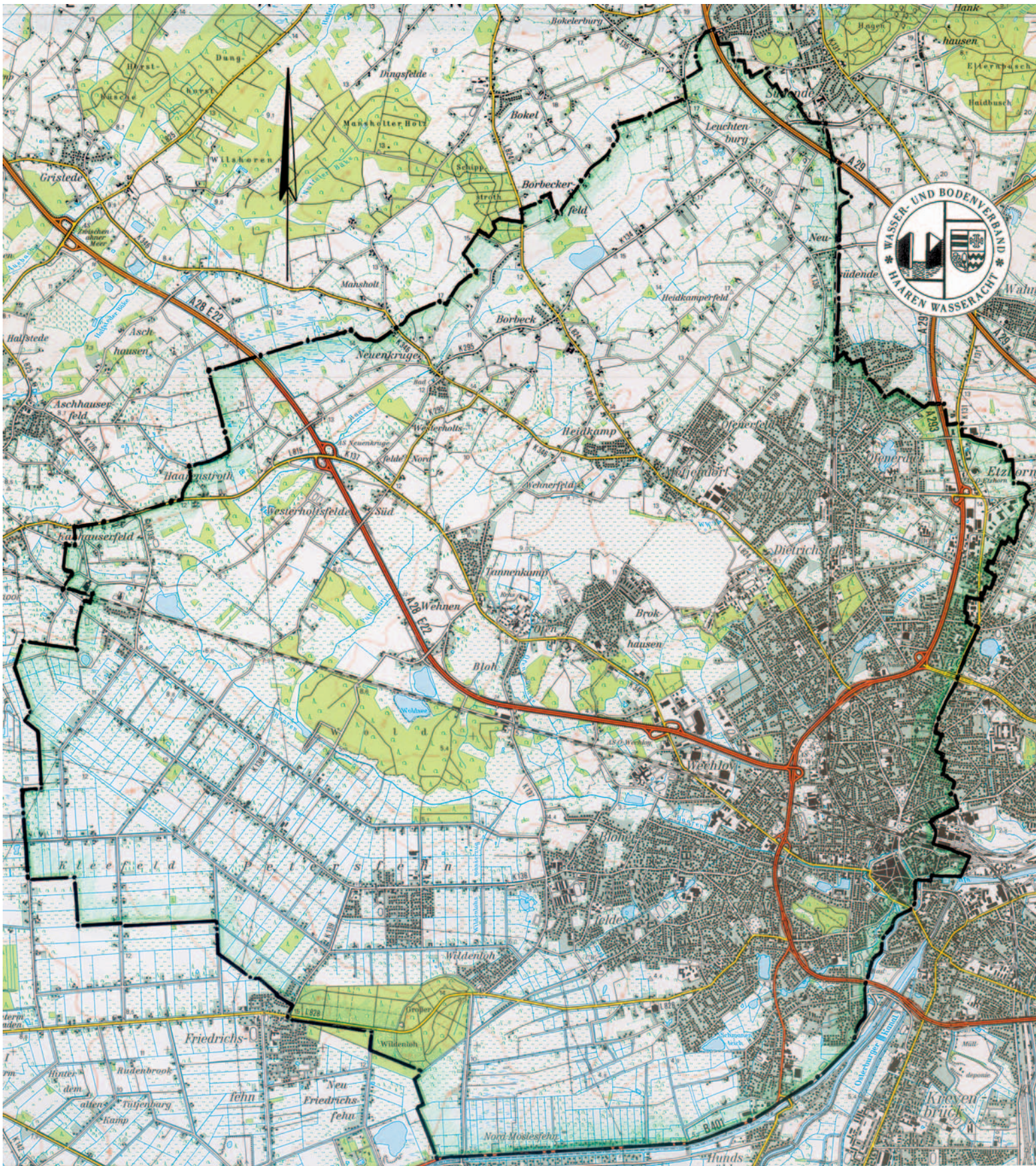
Ihre Haaren-Wasseracht

Petersfehn, im März 1998



Baujahr: 1980

Apparatebau GmbH
MÜNSTER



Kartengrundlage: Topographische Karte 1 : 50 000,
L 2714 (1994), L 2914 (1994).

Vervielfältigt mit Erlaubnis des Herausgebers:

Niedersächsisches Landesverwaltungsamt – Landesvermessung – B4-575/95.