

# HAAREN-WASSERACHT

INFORMATION IHRES VERBANDES FÜR WASSER-, BODEN- UND LANDSCHAFTSPFLEGE

## Naturnahe Ufersicherung

Während die Haaren-Wasseracht als Verband für Wasser-, Boden- und Landschaftspflege für die Sicherung des Abflusses verantwortlich ist, obliegt die Sicherung der Böschung dem Anlieger. Falls eine Böschungssicherung erforderlich wird, sind die dadurch anfallenden Kosten vom Anlieger zu zahlen. Die Sicherung der Böschung hat dabei naturnah in Abstimmung mit der Haaren-Wasseracht zu erfolgen.

### Mögliche ingenieurbioologische Bauweisen:

**Sicherung, Stabilisierung und Begrünung von Erdböschungen, Trockenmauern, Blockschichtungen und Steinschüttungen**



- + rasche, einfache Herstellung
- + gut mit anderen Bauweisen kombinierbar
- + Entwässerungswirkung u. Bodenstabilisierung
- nachträglicher Einbau in Steinverbau nur erschwert möglich
- Bodenstabilisierung erst nach 1 – 2 Vegetationsperioden

Bauzeit: Vegetationsruhe  
Baukosten: sehr niedrig bis mittel

**Flechtzaun**  
Stabilisierung von Oberboden auf Böschungen, Fußsicherung an kleineren Fließgewässern



- + sofort wirksam, Platz sparend
- + einfach und billig herstellbar
- Gefahr der Hinterspülung
- geringe Bewurzelung, kaum Tiefenwirkung
- empfindlich gegen Geschiebetrieb und Beschattung
- ungeeignet bei steinigem oder felsigen Böden
- Materialbeschaffung zum Teil schwierig, nur lange und biegsame Ruten sind geeignet

Bauzeit: Vegetationsruhe  
Baukosten: niedrig bis mittel

**Lebende Faschine**  
Uferschutz entlang der Mittelwasserlinie (Fließgewässer) bzw. der Wasserwechselzone (Stillgewässer)



- + sofort wirksamer Uferschutz
- + einfache Herstellung
- + Schaffung wertvoller Lebensräume
- + gut mit anderen Bauweisen kombinierbar
- Gefahr der Profileinengung bei kleineren Gewässern
- bei Einbau über längere Strecken können eintönige, lineare Uferstrukturen entstehen

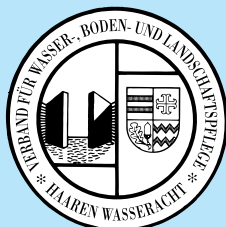
Bauzeit: Vegetationsruhe  
Baukosten: mittel

**Weidenspreitlage**  
flächiger Schutz für stark erosionsgefährdete Uferböschungen



- + sofort wirksamer Uferschutz
- + einfache Herstellung
- + Schaffung wertvoller Lebensräume
- + gut mit anderen Bauweisen kombinierbar
- Gefahr der Profileinengung bei kleineren Gewässern
- bei Einbau über längere Strecken können eintönige, lineare Uferstrukturen entstehen

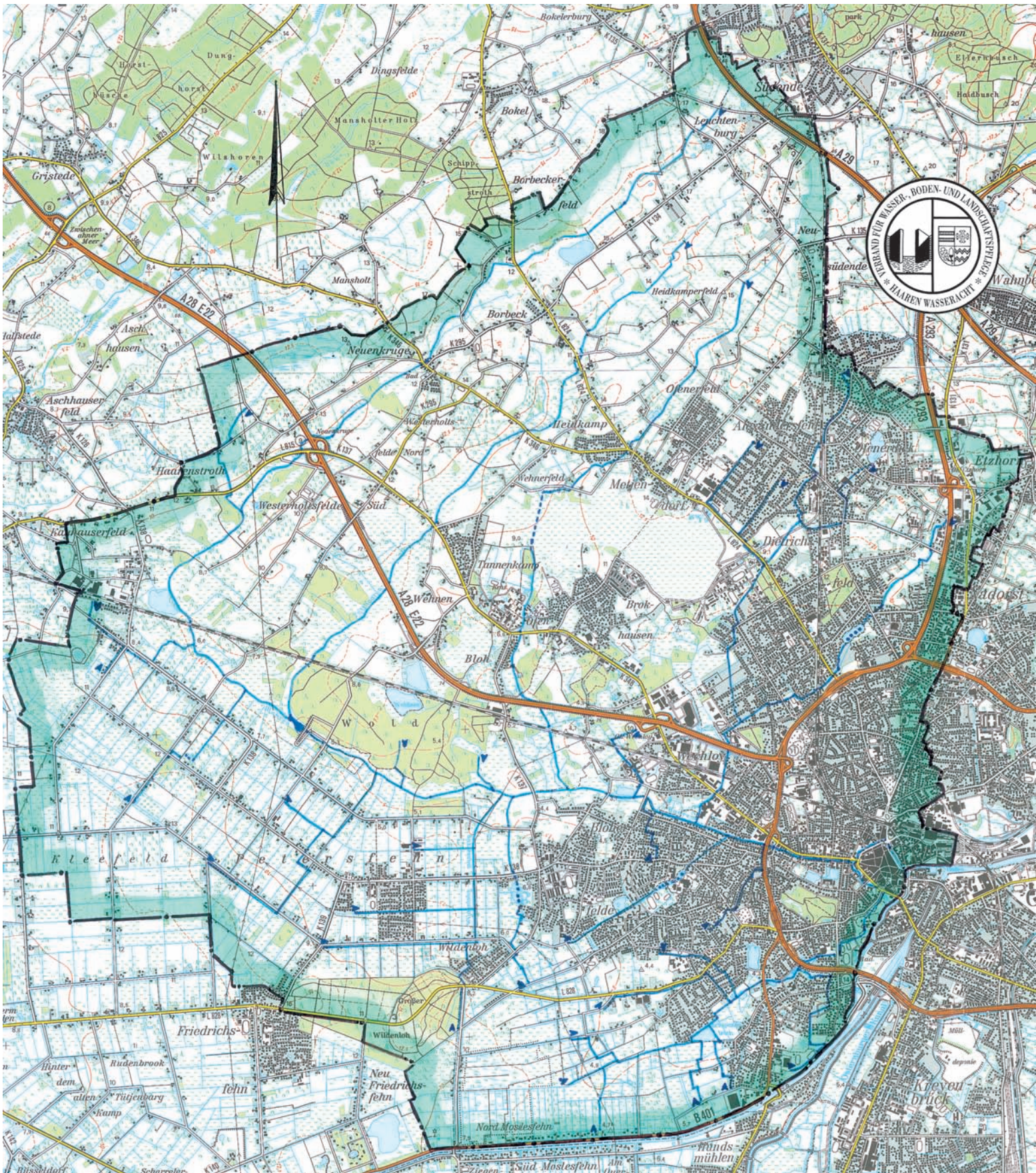
Bauzeit: Vegetationsruhe  
Baukosten: mittel



**Ihre Haaren-Wasseracht**

Petersfehn, im März 2007





➤ Verbandsgewässer II. Ordnung

Kartengrundlage: Topographische Karte 1 : 50 000,  
L 2714 (1994), L 2914 (1994).

Vervielfältigt mit Erlaubnis des Herausgebers:

Niedersächsisches Landesverwaltungsamt – Landesvermessung – B4-575/95.